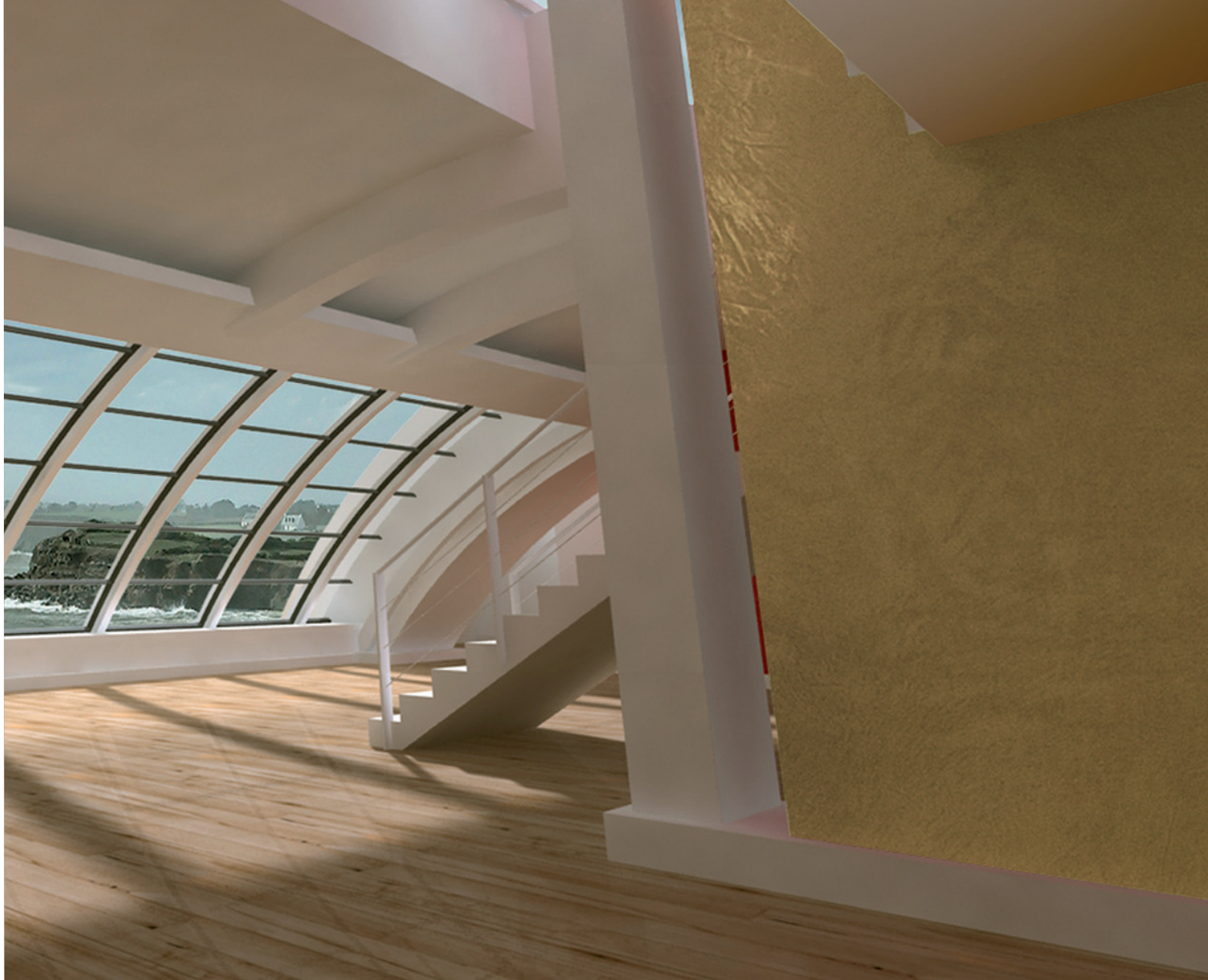


# ERA VENEZIANA

Stucco a calce lucido per interni ed esterni  
Lime-based glossy Stucco finish for inside and outside use

novacolor™

I colori dell'Architettura



ERA VENEZIANA is a natural Stucco Antico finish made of long seasoned lime putty, mineral powders, rheological additives for a better applicability and workability of the product, natural colouring earths and inorganic oxides. The particular formulation guarantees for a high permeability degree and originates soft colour shades with glossy Stucco Veneziano effects, Marmorino Veneziano, Encausto or Stucco Mantovano finishes, depending on the tool and application technique.

ERA VENEZIANA, whose original concept derives from the Italian heritage of lime based finishes, is commonly used for the decoration of prestigious interior projects and, if required, for the restoration of exterior historical town settings.

**novacolor™**

I colori dell'Architettura



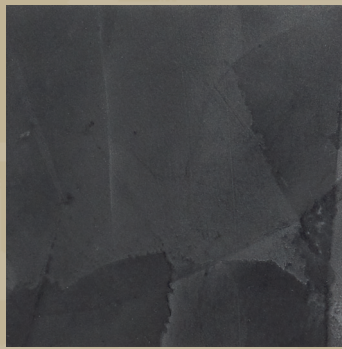
ERA VENEZIANA è uno stucco naturale costituito da grassello di calce di lunga stagionatura, polveri minerali, additivi reologici, per migliorarne l'applicabilità e la lavorabilità, terre coloranti ed ossidi inorganici. La particolare composizione del prodotto garantisce un'elevata traspirabilità al supporto, con una superficie di colore non uniforme ed effetti di Stucco lucido veneziano, marmorino veneziano, encausto o stucco mantovano, in base all'attrezzo e alla tecnica utilizzati.

ERA VENEZIANA, che ha come origine la cultura del rivestimento italiano spatolato a calce, viene utilizzata per la decorazione di interni di pregio ed in esterni, laddove richiesto da particolari condizioni storico ambientali.

**novacolor™**  
I colori dell'Architettura



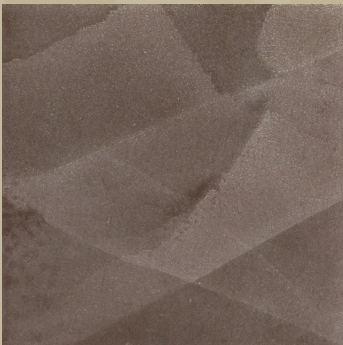
ERA VENEZIANA EV 936\*



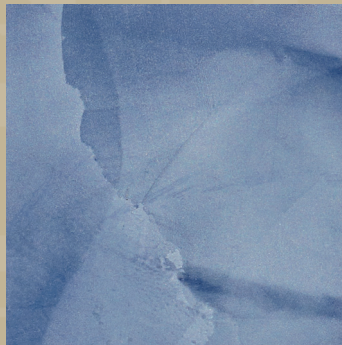
ERA VENEZIANA EV 937



ERA VENEZIANA EV 938



CERA ORO su  
ERA VENEZIANA EV 915



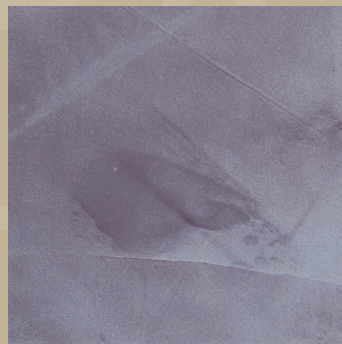
CERA ARGENTO su  
ERA VENEZIANA EV 933



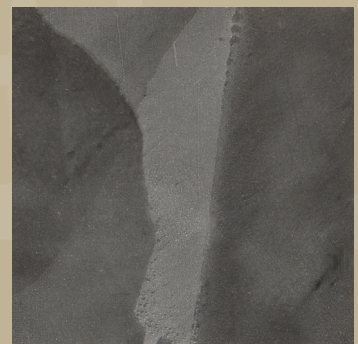
CERA ORO su  
ERA VENEZIANA EV 904



CERA ORO su  
ERA VENEZIANA EV 938



CERA ARGENTO su  
ERA VENEZIANA EV 930



CERA ORO su  
ERA VENEZIANA EV 937



ERA VENEZIANA EV 912 su  
ERA VENEZIANA EV 924



ERA VENEZIANA EV 933 su  
ERA VENEZIANA EV 930



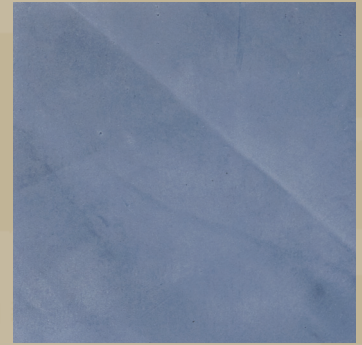
ERA VENEZIANA EV 908\* su  
ERA VENEZIANA EV 906



ERA VENEZIANA EV 935



ERA VENEZIANA EV 934



ERA VENEZIANA EV 933



ERA VENEZIANA EV 932



ERA VENEZIANA EV 931



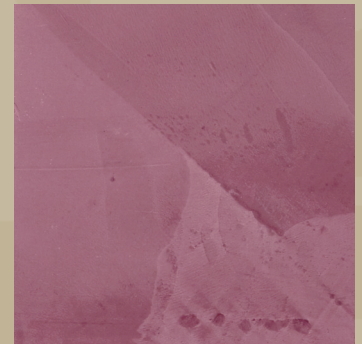
ERA VENEZIANA EV 930



ERA VENEZIANA EV 929



ERA VENEZIANA EV 928



ERA VENEZIANA EV 927



ERA VENEZIANA EV 926



ERA VENEZIANA EV 925



ERA VENEZIANA EV 924



ERA VENEZIANA EV 923



ERA VENEZIANA EV 922



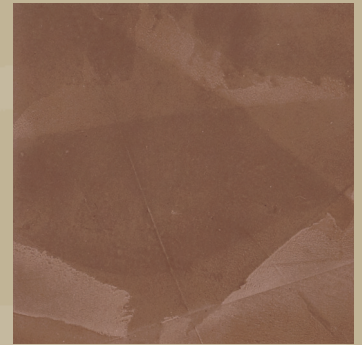
ERA VENEZIANA EV 921



ERA VENEZIANA EV 920\*



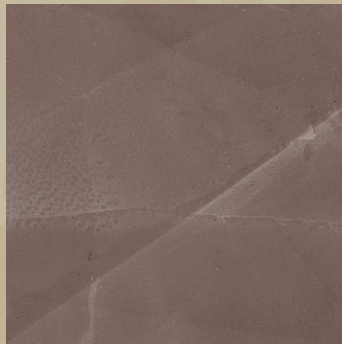
ERA VENEZIANA EV 919\*



ERA VENEZIANA EV 918



ERA VENEZIANA EV 917\*



ERA VENEZIANA EV 916\*



ERA VENEZIANA EV 915



ERA VENEZIANA EV 914\*



ERA VENEZIANA EV 913\*



ERA VENEZIANA EV 912



ERA VENEZIANA EV 911



ERA VENEZIANA EV 910



ERA VENEZIANA EV 909



ERA VENEZIANA EV 908\*



ERA VENEZIANA EV 907\*



ERA VENEZIANA EV 906



ERA VENEZIANA EV 905\*



ERA VENEZIANA EV 904\*



ERA VENEZIANA EV 903



ERA VENEZIANA EV 902

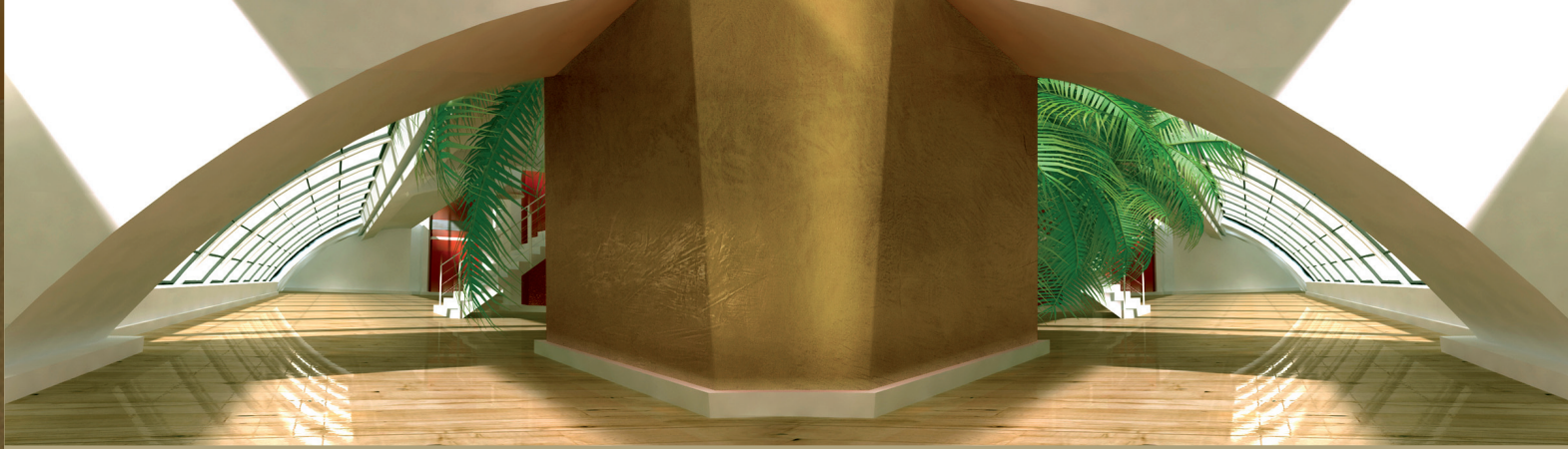


ERA VENEZIANA EV 901



ERA VENEZIANA EV 900

Le tonalità qui riprodotte, pur avvicinandosi a quelle di fornitura, sono indicative. Per una corretta lettura dei colori si raccomanda di consultare questa cartella alla luce solare. Si consiglia di eseguire ogni lavoro con un singolo lotto di produzione. The colour shades herein reproduced are indicative, as small variations may occur. For a correct reading of the colors it is recommended to examine the catalogue under direct sunlight. It is always advisable to use a single batch for each project.



## **ERA VENEZIANA** Grassello di calce lucido per la decorazione di superfici esterne ed interne

Rivestimento minerale costituito da grassello di calce aerea stagionato, inerti selezionati e modificanti reologici che garantiscono un'ottima lavorabilità del prodotto. Su supporto liscio ed adeguatamente preparato, applicare un primo strato uniforme di **ERA VENEZIANA** con spatola inox, a rasare. Dopo almeno 8 ore applicare un secondo strato di **ERA VENEZIANA**.

Attendere almeno 12 ore, carteggiare la superficie, asportare la polvere e procedere all'applicazione di **ERA VENEZIANA**, avendo cura di applicare il materiale su piccole porzioni di parete.

Prima che essicchi completamente compattare e lucidare la superficie con spatola inox.

E' possibile proteggere e decorare la superficie interna applicando **CERA WAX** (Neutra, Gold, Silver, Bronze).

**Resa:** 2-4 m<sup>2</sup>/kg, in base al tipo di supporto e all'effetto desiderato.

Colori: bianco e colori cartella **ERA VENEZIANA**.

Per ulteriori informazioni consultare le schede tecniche dei singoli prodotti.

## **ERA VENEZIANA** Mineral polished "Stucco" for interiors and exteriors

Mineral polished Stucco made of long-seasoned "grassello" lime putty, selected inerts and rheological modifiers, that ensure a high workability of the product. On smooth and primed substrates apply one coat of **ERA VENEZIANA**, with an inox trowel. After at least 8 hours apply a second coat.

After at least 12 hours sand the surface, if necessary, remove dust and proceed with the application of a final layer of **ERA VENEZIANA** in small portions of wall. When the product starts to set, polish the surface with stainless steel trowel.

It is possible to protect and decorate interior surfaces with the application of **CERA WAX** (Neutral, Gold, Silver or Bronze).

**Yield:** 2-4 m<sup>2</sup>/kg, depending on substrate and technique.

Colours: white and colors **ERA VENEZIANA**.

For further details please check technical data sheets of the products.

# novacolor.it

NOVACOLOR s.r.l. - 47121 Forlì - Italia  
tel +39 0543 401840 - fax +39 0543 414585  
Via A. Spallicci, 16 info@novacolor.it

AZIENDA CON SISTEMA DI GESTIONE QUALITÀ CERTIFICATO DA DNV = ISO 9001 =  
COMPANY WITH QUALITY SYSTEM CERTIFIED BY DNV = ISO 9001 =

M A D E I N I T A L Y



NOVACOLOR is committed to reduce the environmental impact  
by producing friendly materials.